



# Movint

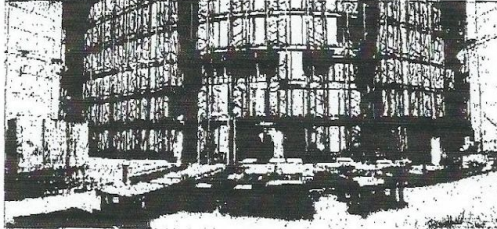
Los orígenes de MOVINT LOGÍSTICA, S.L. se remontan hasta el año 1985, fecha de constitución de MOVINT DE JORDI CORRALES, una sociedad unipersonal basada en la figura de Jordi Corrales como autónomo, pasando a su denominación actual el 15 de abril de 1993.

Su actividad está centrada en los ámbitos del desarrollo de proyectos, auditorías, formación y consultoría, para lo que cuentan con una plantilla integrada por 16 profesionales altamente cualificados y disponen de equipos tecnológicos de gran nivel, estando especializados en proyectos de almacenaje automático basados en alta tecnología para los sectores de la distribución y automoción que son totalmente innovadores en el mercado nacional.

Gracias a una filosofía basada en su vocación de servicio, MOVINT LOGÍSTICA, S.L. ha logrado reunir a lo largo de su trayectoria una car-

tera de clientes integrada por firmas regionales, nacionales e internacionales pertenecientes a cualquier ámbito de la industria que precise aplicar cualquier tipo de proyecto basado en la ingeniería logística.

Desde la dirección de la compañía opinan que el sector de la Ingeniería logística se encuentra en estos momentos en plena expansión en nuestro país, por lo que los proyectos de futuro más importantes de MOVINT LOGÍSTICA, S.L. están orientados hacia un crecimiento paulatino de la empresa con el objetivo de formar una red capilar propia a nivel nacional.



MOVINT LOGÍSTICA, S.L.

Av. Mare de Déu de Montserrat, 75, 1º 1ª - 08024 BARCELONA - Tel. 93 284 83 33 - Fax 93 285 36 20  
<http://www.movint.es> e-mail: [info@movint.es](mailto:info@movint.es)

1998

**L** Iberembal: primera estación de este tipo en la Europa continental

## **D** Carretillas a gas natural

**E**l fabricante de envases metálicos para la industria agroalimentaria perteneciente al *Grupo Massilly Holding*, *Iberembal*, ha presentado en sus instalaciones de San Adrián (Navarra) un pionero proyecto de carretillas elevadoras propulsadas por gas natural, en un acto presidido por la consejera de Industria y Tecnología, Comercio, Turismo y Trabajo del Gobierno Foral, Nuria Iturriagoitia, en compañía del presidente del Consejo de Administración de *Iberembal*, Thomas Bindschedler, y del director general de la empresa, Jesús Pascual Madrigal.

La inversión en el proyecto, cuya construcción ha corrido a cargo de la empresa guipuzcoana *Euroyale* y en el que se han invertido dos años de trabajo, ha rondado los 180.000 €. *Euroyale* ha desarrollado una estación de carga y almacenamiento de gas natural y los sistemas de llenado para carretillas, contando con la colaboración del equipo de ingeniería *EPM* y la instaladora *Nergesa*. Las carretillas que se emplean en el proceso productivo de la empresa vienen funcionando con gas natural desde el pasado mes de mayo del 2001. *Iberembal* se convierte en la primera firma de la Europa continental que dispone de una estación de compresión de gas natural y equipos de llenado de depósitos para el empleo de este combustible en las carretillas.

### Higiene y medio ambiente

Los motivos fundamentales que han impulsado a *Iberembal* a dotarse de esta tecnología consisten en que es una opción económicamente atractiva y en que mejora el medio ambiente. Los responsables



*La instalación aporta reducción de emisiones, mayor higiene y rebaja los costes*

del proyecto recuerdan que el gas natural es el combustible que menor contaminación interna produce. Entre las ventajas medioambientales externas destacan igualmente la baja reactividad fotoquímica, la nula evaporación, los inferiores arranques en frío y las menores emisiones de gases tóxicos. Frente al gasóleo, la reducción en la emisión de sustancias químicas hidrocarbonatadas se estima en un 71%, la de óxidos de nitrógeno en un 53%, la de monóxido de carbono en un 95% y la de anhídrido carbónico en un 11%. Además, las carretillas con gas natural comprimido reducen notablemente el ruido.

El empleo de esta tecnología forma parte de la clara determinación de *Iberembal* de mejorar la calidad de sus productos, sobre todo pensando en que los mismos se destinan a la industria agroalimentaria, sector que requiere unas condiciones de higiene y limpieza especiales, al tratarse de envases que acogen productos destinados a la alimentación humana.

Sector del vino

## Nuevo proyecto para Movint

La ingeniería *Movint* ha sido seleccionada por la firma *Vins i Licores Grau*, especialistas en distribución de licores y bebidas, para un proyecto de nueva construcción e implantación logística que ampliará de forma notable su centro distribuidor, tanto en infraestructura como en operatividad, de forma que mejorará en un periodo de tres meses su servicio al cliente. La particularidad de este proyecto radica tanto en las grandes dimensiones de la nave de 8.346 m<sup>2</sup> y 12 m de altura, como en la variedad funcional de las distintas zonas del almacén que además de tener zonas de almacenamiento convencionales, tiene zona de *cash & carry* para venta al por mayor.

Todo sobre la firma

## Nueva web de Linde

El fabricante alemán de carretillas elevadoras *Linde* ha iniciado el 2002 con el lanzamiento de su página web [www.linde-ch.es](http://www.linde-ch.es), un sitio pensado como un medio de comunicación con empresas y profesionales que trabajan en el sector del almacenaje, la mantenimiento y la logística, quienes hallarán en la web toda la información sobre este gigante del sector. La web, de atractivo diseño, incluye todos los aspectos de la empresa, desde su estructura corporativa a los productos y los servicios. Así, la red de ventas, los servicios de alquiler o la consultoría logística presentan un amplio protagonismo. Y a ello se suman las noticias de la empresa, las ofertas o una tira de cómic.