



IPAGSA, empresa fundada en 1985 bajo el nombre de Industria Planche y Auxiliares Gráficos S.A. se dedica a la producción de planchas litográficas y productos auxiliares para la industria gráfica.

A nivel operativo es en 1986 cuando se construyó la planta donde aún está ubicada actualmente la empresa, en Rubí, Barcelona.

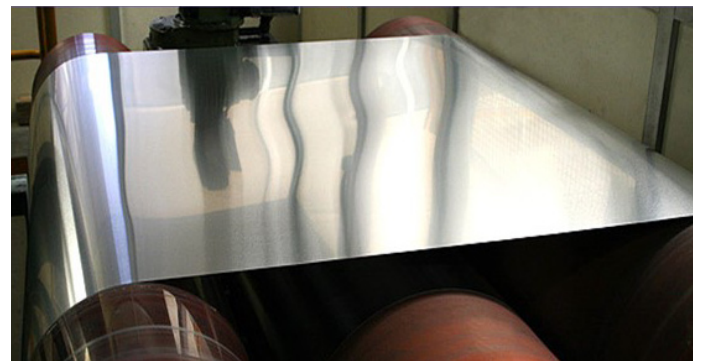
PLANTA PRODUCTIVA PARA LA INDUSTRIA GRÁFICA (SHANGAI)

IPAGSA contrató a MOVINT LOGÍSTICA para la implantación de un nuevo centro de fábrica, almacenaje y distribución de sus productos en Shangai, China.

En este nuevo centro, se gestionarán las materias primas (aluminio, materia prima de revelador, etcétera), materiales auxiliares (papel blanco, papel negro, cajas, químicos, palets, acetona, sosa, ácidos, etcétera) y el producto acabado.

Una de las peculiaridades para este proyecto de IPAGSA en Shangai ha sido el de diseñar una planta productiva para un país con una cultura, idiosincrasia y filosofías distintas a las de occidente.

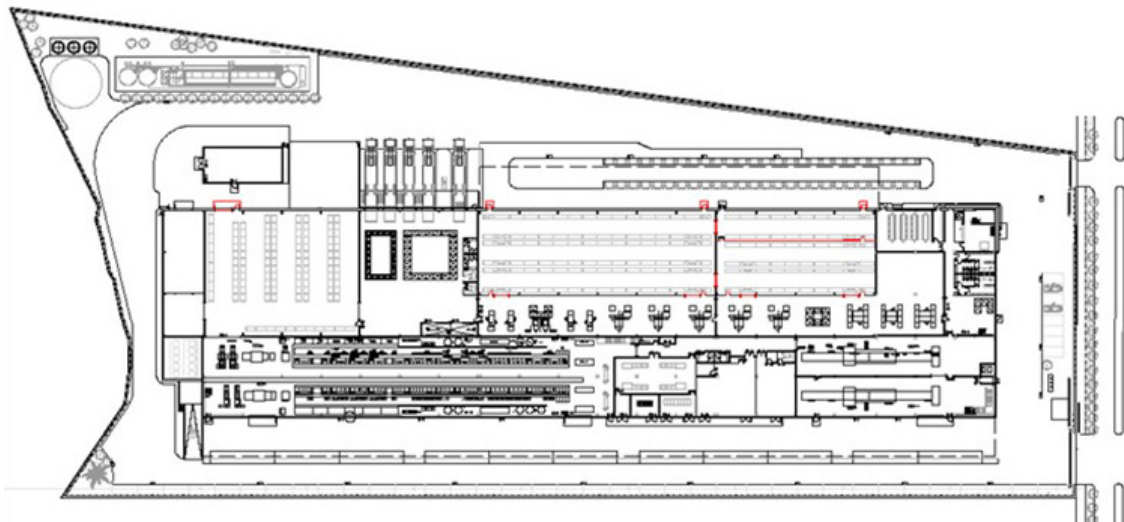
Para ello se tuvo que analizar concienzudamente la manera de trabajar en China y que se pudiera ejecutar el proyecto a distancia, sin una intervención de primera línea.



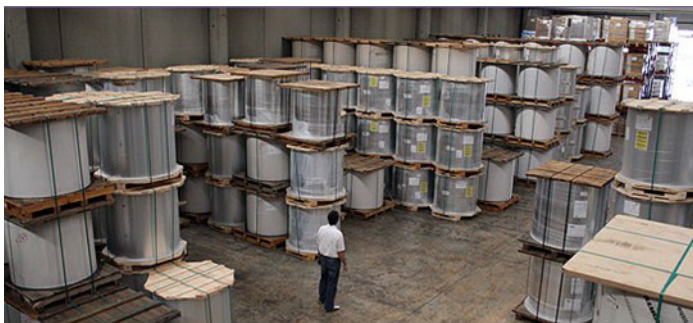
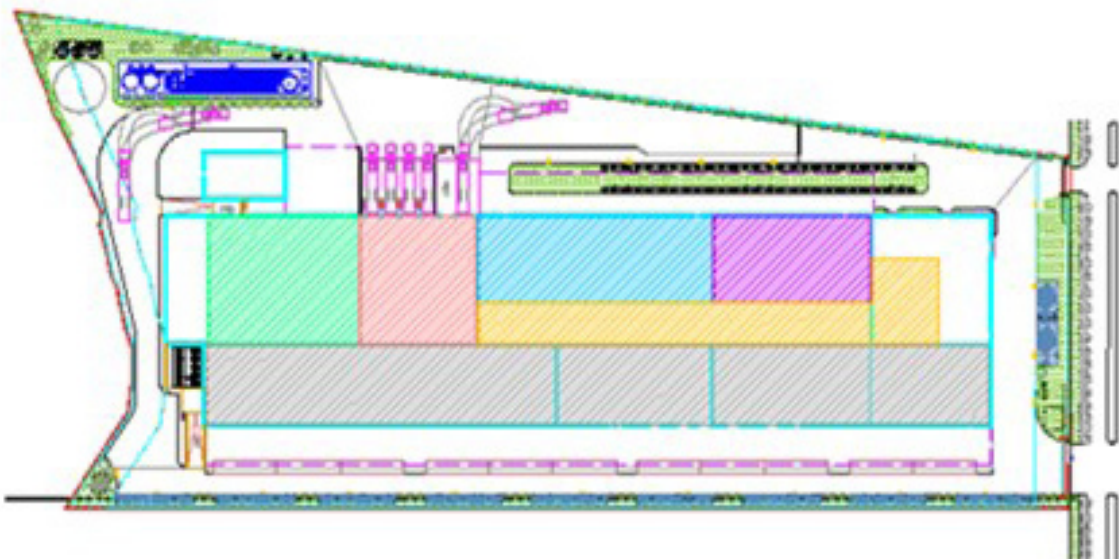
El objetivo fue realizar un proyecto para la realización de una nueva plataforma de distribución que contemple la gestión, en lo que a procesos de almacenaje se refiere, de:

- Materia prima,
- Materias auxiliares,
- Producto acabado.

Asimismo el proyecto contempló mejorar la situación actual, tanto en capacidades físicas como en mejoras operativas y de procesos logísticos.



Layout de la instalación



LEYENDA DE SUPERFICIES

	Área de Recepciones/Expediciones	827 m ²
	Almacén de Bobinas	1.080 m ²
	Líneas de Producción	3.470 m ²
	Almacén de Producto Semielaborado	750 m ²
	Zona de Producción	1.216 m ²
	Almacén de Producto Acabado	1.120 m ²