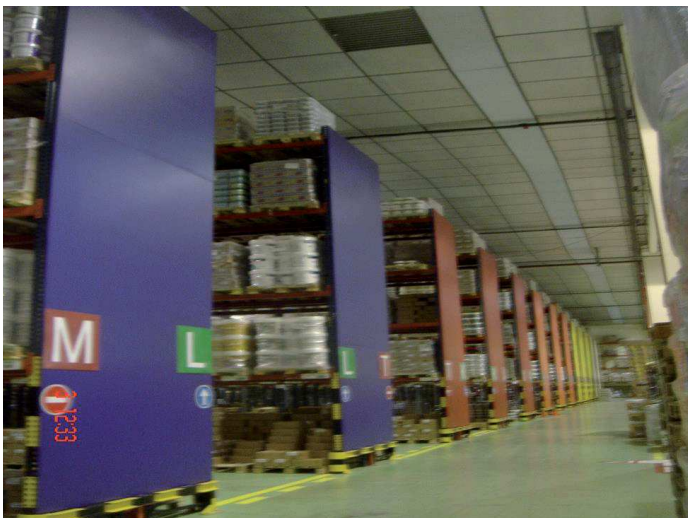




REINGENIERÍA DE LA PLATAFORMA LOGÍSTICA

INDUSTRIAS TITÁN empresa dedicada a la producción y distribución de pinturas, barnices y productos de bellas artes, entre otros muchos productos, confió la reingeniería de su almacén central de producto acabado a MOVINT LOGÍSTICA.

Esta reingeniería ha consistido en una reubicación del almacén convencional así como en la automatización de los procesos de *picking* de la sección de Bellas Artes y productos de poca volumetría y baja rotación.



5 armarios verticales y 1 transelevador de medias paletas para las tareas de almacenaje y *picking* de los productos de Bellas Artes, poca volumetría y baja rotación.



MOVIMENTACIÓN POR FASES

Fase 1.

En la primera parte de este proyecto se movimentaron 8 pasillos de estantería convencional consiguiendo un aumento en la capacidad total del almacén de 3.000 palets. También se creó una zona específica del almacén destinada al almacenamiento de productos inflamables.

Todo este proceso trajo como consecuencia una reubicación de los huecos de *picking* consiguiendo un mayor dinamismo en la preparación de pedidos del almacén convencional.



Fase 2.

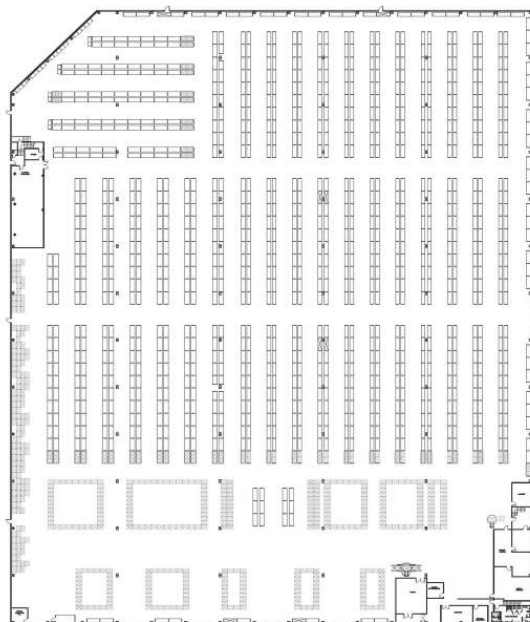
Tras esta primera fase se llevó a cabo la automatización del almacén de Bellas Artes, para ello se instalaron 5 armarios verticales y 1 *miniload* con transelevador para medias paletas que unidos entre sí mediante una cinta de rodillos permiten realizar la consolidación de los pedidos preparados en cada uno de estos puestos.

La preparación de los pedidos se realiza mediante unas mesas de *picking* equipadas con un sistema de *pick to light* que permite la preparación de hasta 8 pedidos de forma simultánea.

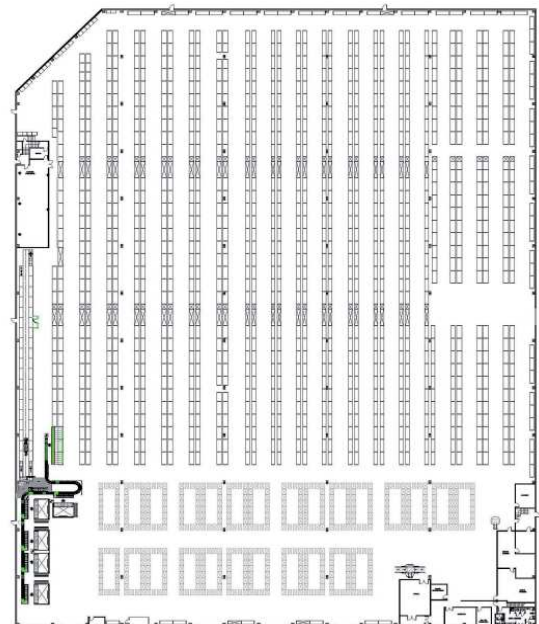


Con la aplicación de las medidas para este proyecto de reingeniería TITÁN ha aumentado tanto la productividad como su seguridad dentro los procesos de *picking* en su almacén central.

LAYOUT DE LA INSTALACIÓN



Inicio de la reingeniería, Octubre 2009



Final de la implantación, Diciembre 2010

FICHA TÉCNICA

Localización	El Prat de Llobregat, Barcelona	Superficie área recepción/expedición	3.415 m ²
Actividad	Pinturas	Número de accesos	5 puertas
Año de Ejecución	2009-2010	Altura de almacenaje	8,45 m
Trabajo realizado	Proyecto ejecutivo de reingeniería	Tipo de carga	Palet EUR
Superficie de la instalación	14.560 m ²	Capacidad de almacenaje	18.468 palets
Número de referencias	6.000 referencias	Sistemas de almacenaje	Estantería convencional, 1 <i>miniload</i> y 5 armarios